



En este boletín
lee sobre

- cAP LTE12 ax
- GPeRx4
- CSS318-16G-2S+IN
- FTC21
- Actualizaciones de IoT
- Retorno del RB912: ¡el más vendido del bricolaje!
- ¡Nuevos vídeos de YouTube y NOTICIAS FINALES de 2024!

cAP LTE12 ax

para todas tus necesidades empresariales,
incluso sin una conexión ISP dedicada.



MÚLTIPLES OPCIONES DE
ALIMENTACIÓN



CAT12 INCORPORADO
MÓDEM LTE DE 600 MBPS



PERMANECE OCULTO A
PLENA VISTA



MODERNA CPU DE
CUATRO NÚCLEOS
DE 1,8 GHZ

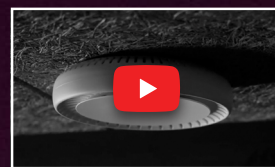
Cuando se trata de proporcionar una conectividad inalámbrica fiable en entornos empresariales de gran actividad, necesitas una solución que sea potente y discreta a la vez. Tanto si tienes una tienda emergente al aire libre, un puesto de comida en un festival o una acogedora cafetería en el parque, necesitas un dispositivo que resista los retos de las zonas concurridas y con mucho tráfico. Necesitas cAP LTE12 ax: con tu internet móvil rápido y fiable, y una increíble cobertura wifi 6 para ti y tus clientes.

Mejora tu conectividad: en sentido literal y figurado

En espacios muy transitados, los puntos de acceso tradicionales pueden enfrentarse a numerosos obstáculos: los dispositivos se caen, se extravían o incluso los roban. El cAP ofrece una solución sencilla, pero eficaz: montar el punto de acceso en el techo. Esta forma de montaje no solo eleva físicamente el dispositivo, sino que también garantiza una distribución óptima de la señal, minimiza las interferencias de obstáculos y reduce el riesgo de robos. Además, tendrás menos cables y dispositivos en tu espacio de trabajo de los que preocuparte... ¡ganas para todos!

Más que un simple punto de acceso

Con una **potente CPU ARM de cuatro núcleos** funcionando a 1,8 GHz, **gigabyte de RAM** y el extremadamente flexible **RouterOS v7** en su núcleo, el cAP LTE12 ax es mucho más que un simple punto de acceso. Ofrece una serie de funciones avanzadas, como reglas de cortafuegos complejas, cifrado IPsec por hardware, compatibilidad con Wireguard, enrutamiento avanzado, varios túneles VPN para trabajar a distancia o compartir archivos, e incluso un poco de BGP. Esto lo convierte en una solución ideal para las empresas que necesitan una conectividad móvil segura y de alto rendimiento en entornos difíciles.



Radio 802.11ax (wifi 6) imparable y seguridad mejorada

Con wifi 6, puedes aprovechar todo el potencial del veloz módem LTE CAT12 de 600 Mbps. Estamos viendo una velocidad hasta un 40 % más alta en el espectro de 5 GHz y hasta un 90 % más alta en el espectro de 2,4 GHz, ¡si lo comparamos con las generaciones anteriores! Además, wifi 6 ofrece una eficiencia energética y seguridad significativamente mejoradas. El cifrado OWE/WPA3-PSK/WPA3-EAP y la protección del marco de gestión ayudan a prevenir todo tipo de ataques, como los de fuerza bruta y desautenticación.

Si tienes varios puntos de acceso en una zona más amplia, disfrutarás de la itinerancia mejorada de transición rápida sin interrupciones: tus dispositivos cambiarán a la señal más potente... ¡sin problemas!

cAP ax también es una excelente manera de facilitar mucho la instalación y el mantenimiento de la red de tu oficina, ya que cuenta con **PoE-in y PoE-out**. Así es, puedes usar cAP ax **para alimentar otros dispositivos**, como conmutadores de red, cámaras de CCTV o incluso otro cAP ax. Y, hablando de redes de oficina fáciles... **Solo unos pocos clics** en nuestro último **sistema de gestión central wifivave2 CAPsMAN**, ¡y ya has terminado de configurar **cientos de dispositivos cAP ax!** Puedes usar todo tipo de dispositivos MikroTik para ejecutar CAPsMAN sin esfuerzo, por ejemplo, tu puerta de enlace principal.

Divide sin esfuerzo un único puerto PoE de alta potencia en varias conexiones PoE estándar con el compacto y duradero GPeR14i. Amplíe, extienda y potencie su red con facilidad.



ETHER #1 - POE-IN: 802.3 BT
ETHER #2-4 - POE-OUT: 802.3AF/AT



OPCIÓN DE ALIMENTACIÓN
ALTERNATIVA: TERMINAL DE
2 CLAVIJAS



CLASIFICACIÓN IP68: SÓLIDA PROTECCIÓN
CONTRA EL AGUA, EL POLVO, LA SUCIEDAD
Y LA ARENA

El GPeRx4 no es un extensor Ethernet al uso. Este dispositivo compacto y preparado para exteriores está diseñado para **dividir un único puerto PoE-out de 90 W en varios puertos PoE-out de 30 W**, lo que proporciona una flexibilidad rentable para alimentar cámaras, puntos de acceso y otros dispositivos.



Potencia y amplía con facilidad

Aprovecha tu puerto PoE-out de alta potencia dividiéndolo en tres conexiones PoE-out estándar, ideal para añadir más dispositivos sin actualizar tu conmutador.

Construido para condiciones difíciles

Alojado en una robusta carcasa, el GPeRx4 puede soportar entornos difíciles, lo que lo convierte en la opción perfecta para instalaciones en exteriores.

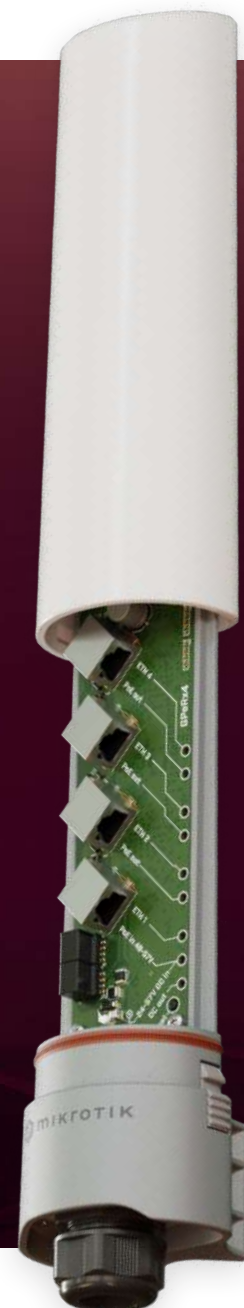
Opciones de alimentación flexibles

Admite PoE-in y un terminal de 2 clavijas, lo que garantiza la versatilidad para diferentes fuentes de alimentación.

Gestión avanzada SwOS Lite

Gestiona tu red sin esfuerzo a través de la web con SwOS Lite, que proporciona:

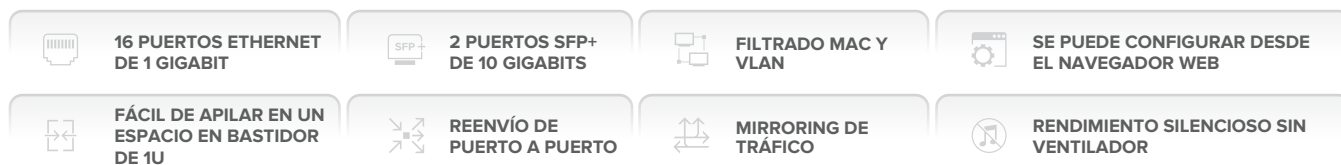
- Supervisión de interfaces
- Compatibilidad con VLAN
- Conformación de tráfico
- Informes SNMP
- Detección de fallos en los enlaces GPEN



CSS318-16G-2S+IN



Compacto, eficiente y diseñado para una ampliación sin esfuerzo.



El CSS318-16G-2S+IN es perfecto para configuraciones en las que **24 puertos son demasiados** y **8 puertos no son suficientes**. Su formato compacto de 10 pulgadas y su diseño rentable lo convierten en la solución ideal para oficinas pequeñas y medianas, redes domésticas o entornos de montaje en bastidor en los que el espacio y la eficiencia son fundamentales.

Con **16 puertos Gigabit Ethernet** y **2 puertos de enlace ascendente SFP+ 10G**, obtendrás toda la conectividad que necesitas sin un volumen innecesario. Gracias a tus versátiles opciones de montaje, el CSS318-16G-2S+ **puede instalarse en bastidores de 10 pulgadas**, en **bastidores estándar de 19 pulgadas** o incluso uno al lado del otro, colocando **dos conmutadores en un único espacio 1U de 19 pulgadas**.



La configuración se realiza sin esfuerzo con el ligero **SwOS** de MikroTik. SwOS, accesible directamente desde tu navegador web, te ofrece las funciones básicas de un conmutador gestionado y mucho más:

- Reenvío de puerto a puerto
- Control de tormentas broadcast
- Filtrado de MAC
- Configuración VLAN
- Mirroring de tráfico
- Limitación del ancho de banda
- Ajuste de los campos de cabecera MAC e IP

El CSS318 consume solo **10 W sin accesorios** y **hasta 13 W a plena carga**, manteniendo la fiabilidad de tu red a la vez que ahorra energía.

Compacto, escalable y fácil de configurar, el CSS318-16G-2S+IN está listo para mejorar tu red a un precio imbatible.

FTC21



Un convertidor de fibra a cobre IP55 resistente a la intemperie con funciones de gestión inteligente para tus configuraciones de fibra y Ethernet.

El **FTC21** no es un simple convertidor multimedia. Ejecuta una versión completa de **SwOS**, que ofrece funciones de gestión avanzadas:

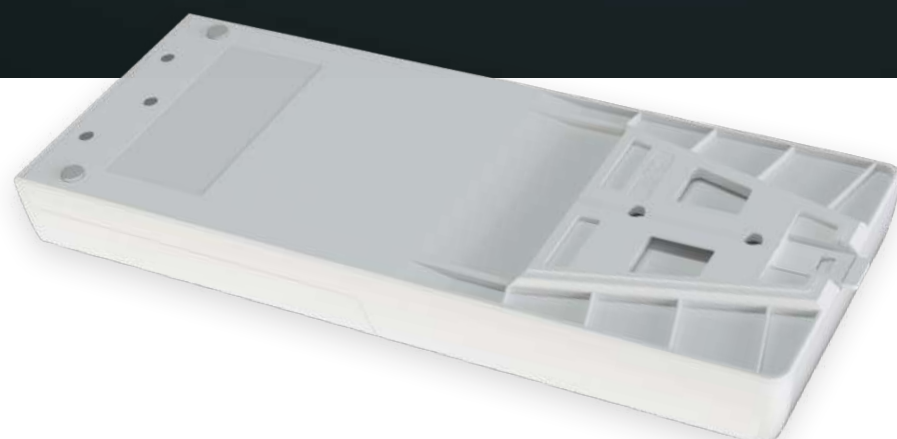
- Supervisión y gestión de interfaces
- Compatibilidad con VLAN
- Informes SNMP
- Modelado de tráfico básico.
- Filtrado avanzado de paquetes con listas de control de acceso: permite el filtrado de paquetes, la contabilidad y el etiquetado de VLAN en función de las condiciones de los encabezados de protocolo de Capa 2, 3 y 4.

Este dispositivo compacto está alojado en una **carcasa IP55 resistente a la intemperie**, lo que lo hace adecuado para exteriores y entornos difíciles.

La alimentación es sencilla y flexible, tanto con **PoE-in** como con una **toma CC** que admite 24-57 V. La FTC21 es altamente eficiente, consumiendo solo **3 W sin accesorios** y hasta **4 W a plena carga**.

Viene con todo lo necesario para su instalación, incluido un **adaptador de alimentación de 48 V**, un **inyector PoE** y un **juego de montaje en techo y fijación**.

Para una conversión de fibra a cobre fiable e inteligente, el **FTC21** es la elección ideal.



¿Quieres convertir conexiones de 10 Gigabits?



¡Echa un vistazo al FTC11XG!

Actualizaciones de IoT

Soluciones LoRa® fiables a un precio todavía mejor



Kit wAP LR8G

PDF



Una **puerta de enlace exterior compacta y resistente a la intemperie** para la tecnología LoRa®. El módulo actualizado **868MHz LoRa®** ofrece una sensibilidad **Rx** mejorada, lo que amplía el alcance y mejora la fiabilidad, incluso en condiciones adversas. Este versátil dispositivo también incluye:

- GPS integrado.
- Una **interfaz wifi de 2,4 GHz** y un puerto Ethernet para una integración perfecta.
- Diseño duradero, probado para funcionar en diversas condiciones meteorológicas.



Kit LtAP LR8G LTE6

PDF



Un **dispositivo robusto todo en uno** para conectividad IoT, ideal para uso industrial o público. Perfecto para **proyectos de transporte** o **logística**, el kit LtAP LR8G LTE6 combina:

- **Conectividad LoRa®**, LTE y GPS para la máxima versatilidad.
- Doble cadena **wifi de 2,4 GHz** para una mayor flexibilidad.
- Una carcasa resistente y robusta diseñada para instalaciones industriales y móviles.
- Ranura mini SIM y un moderno módem LTE6 integrado para una conectividad móvil rápida y ágil
- Sensibilidad **Rx de 868 MHz mejorada** para una comunicación eficaz a larga distancia.
- Muchas opciones de alimentación, incluyendo la automotriz



Tarjeta R11e-LR8G

PDF



La forma más sencilla de añadir conectividad **LoRa®** a cualquier dispositivo MikroTik con una ranura mini PCIe. Perfecta para presupuestos ajustados sin comprometer el rendimiento, esta tarjeta presenta:

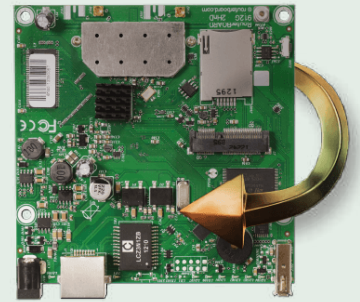
- Excepcional **sensibilidad Rx** de hasta **-141 dBm** para 868 MHz, lo que garantiza una comunicación fiable de largo alcance.
- Diseño compacto y eficiente para una fácil integración en las configuraciones existentes.
- Rendimiento rentable para proyectos IoT de cualquier escala.
- Chip GPS integrado para las marcas de tiempo de los paquetes LoRa en varias configuraciones.



Retorno del RB912: ¡el más vendido del bricolaje!

Debido a la demanda popular, el RB912UAG-2HPnD RouterBOARD está de nuevo en producción. Conocido por su versatilidad, este favorito del bricolaje te permite crear soluciones a medida para tus necesidades específicas. Tanto si estás creando una configuración de red altamente personalizada como si estás creando la herramienta adecuada para tu negocio, el RB912 es la elección ideal para profesionales, aficionados e innovadores por igual.

Los envíos se reanudarán en febrero de 2025. Ponte en contacto con tu distribuidor favorito hoy mismo para obtener más información.



10 GbE para todos: El conmutador 10Gbase-T imprescindible



ServeTheHome
789.000 suscriptores



¡Nuevos #MikroTips y trucos!



Un ingeniero se lanza a la aventura de los 100 G y aprende sobre GEANT

¿Buscas más vídeos FUERA de la oficina de MikroTik? ¡Mira [ESTA](#) lista de reproducción!



MikroTik Real Life Changelog n.º 1 y ¡feliz Navidad 2024!